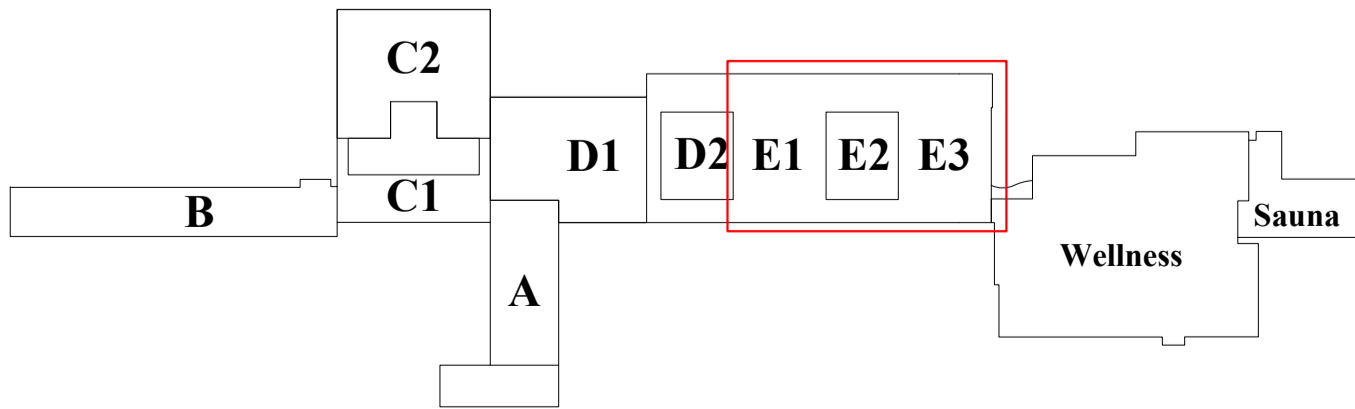


ORIENTAČNÍ SCHÉMA:



Poznámky:

- SKLADY viz Řez D.1.1.3.06 – D.1.1.3.09
- OBJEKT BYL ZAMĚŘEN ZA PROVOZU A BYLA POUŽITA PŮVODNÍ NEOPLNÁ PD PŘEDANÁ INVESTOREM, POKUD TĚDY BUDOU V PRŮBĚHU VÝSTAVBY ZJIŠTĚNY NESROVNALOSTI PD SE SKUTEČNÝM STAVEM, NUTNO KONTAKTOVAT PROJEKTANTA
- VZHLEDNĚM K CHARAKTERU STAVBY JE NUTNÉ VEŠKERÉ ROZMĚRY DOMĚŘOVAT NA STAVBĚ V PRŮBĚHU VÝSTAVBY A PŘED ZADÁNÍM JEDNOTLIVÝCH STAVEBNÍCH A KONSTRUKČNÍCH PRVKŮ DO VÝROBY!

LEGENDA:

- ŽELEZOBETONOVÉ KONSTRUKCE
- KONSTRUKCE Z MONOLITICKÉHO BETONU
- ZDVO NOSNÉ A VÝPLŇOVÉ Z CIHEL Cdm
- ZDVO PŘÍČEK – převážně Cdm
- PŘÍZDÍVKA Z BETONOVÝCH CIHEL
- HYDROIZOLACE – 2x SKLOBIT
- BOURANÉ A DEMONTOVANÉ KONSTRUKCE
- DOČASNĚ MONTOVANÁ KONSTRUKCE PRACOVNÍ PLOŠINY MEZI SVĚTLUKEM A STAVAJÍCÍ SBOUNOU NADŘÍŽÍ
- DOČASNĚ ZAKRYTÍ STAVAJÍCÍ SBOUNY NADŘÍŽÍ

±0,000 = čistá podlaha 1.NP = 442,65 m.n.m



Modernizace a rozšíření balneo provozu lázeňský dům AURORA - Etapa I. Rozšíření státních koupelí

INVESTOR	Slatinné lázně Třeboň s.r.o.	Měřítko
Obsah	Půdorys 1.NP - stávající stav a bourací práce	1:100
Z. Projektant	stav. Vladimír LÍKAŘ	Číslo výkresu
Vypracoval	stav. Vladimír LÍKAŘ, Ing. Jan LÍKAŘ	D.1.1.3.03
Kreslil	Petr KOLÁŘ	

DPS

Zakázka číslo 1042-11/2024 Datum 17.7.2025